

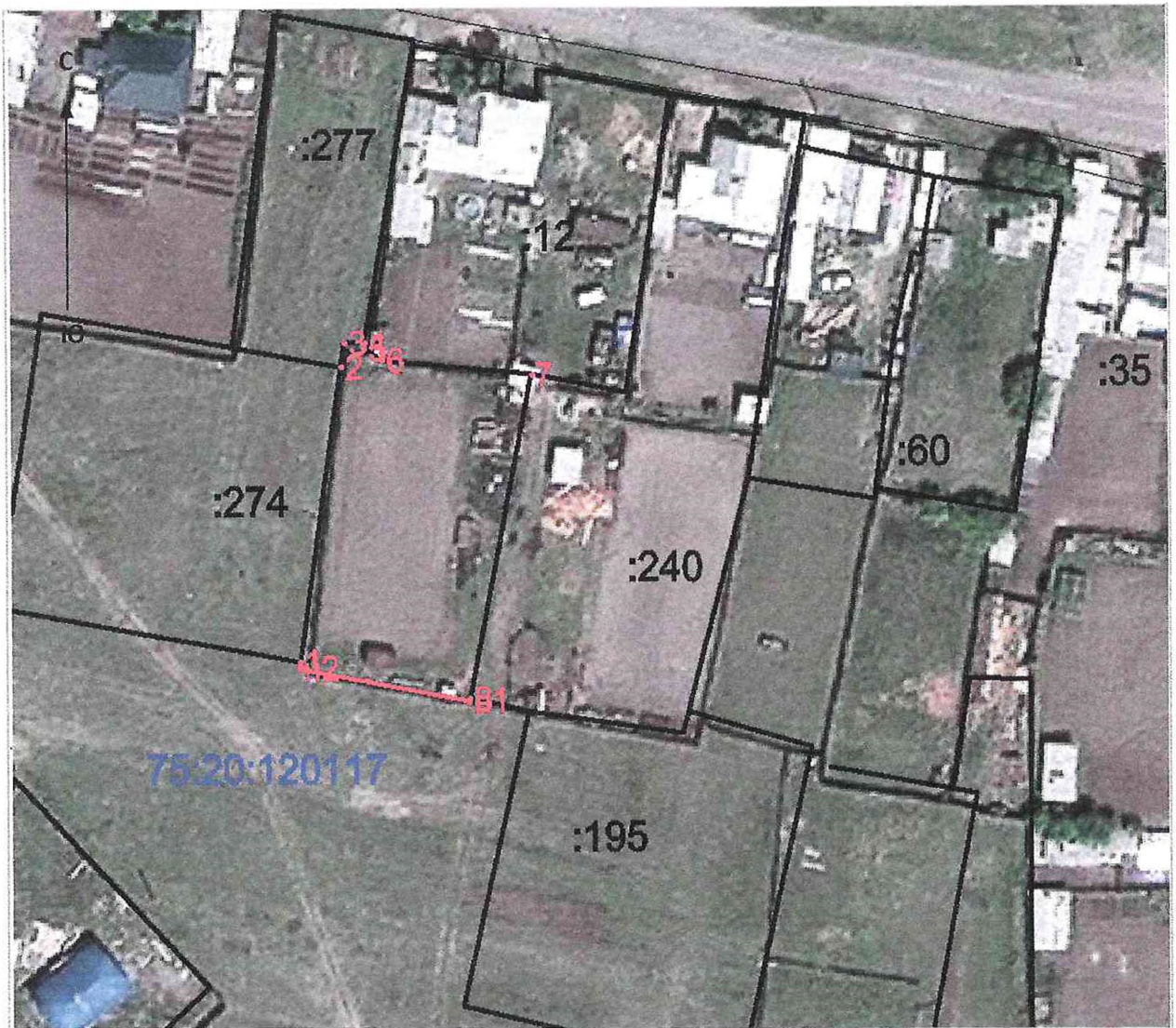
Утверждена

(наименование документа об утверждении, включая наименование
органов государственной власти или органов местного самоуправления,
принявших решение об утверждении схемы)
от _____ № _____

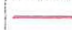

СХЕМА РАСПОЛОЖЕНИЯ

ЗЕМЕЛЬНОГО УЧАСТКА НА КАДАСТРОВОМ ПЛАНЕ

Условный номер земельного участка _____ 75:20:120117:3У1 _____		
Площадь земельного участка _____ 1299 _____ м2		
Обозначение характерных точек границ	Координаты , м	
	X	Y
н1	580705.71	2139280.37
н2	580710.97	2139255.15
1	580712.02	2139255.39
2	580755.56	2139262.38
3	580759.05	2139262.95
4	580758.97	2139266.06
5	580758.27	2139265.89
6	580756.49	2139268.50
7	580753.88	2139290.57
8	580706.19	2139280.47



Условные обозначения:

-  вновь образованная часть границы, сведения о которой достаточны для определения ее место положения;
-  n1 характерная точка границы, сведения о которой позволяют однозначно определить ее местопол. на местн.