

Утверждена

(наименование документа об утверждении, включая наименование

органов государственной власти или органов местного самоуправления,

принявших решение об утверждении схемы)

от _____ № _____

СХЕМА РАСПОЛОЖЕНИЯ ЗЕМЕЛЬНОГО УЧАСТКА НА КАДАСТРОВОМ ПЛАНЕ

Условный номер земельного участка _____ 75:20:120503:3У1 _____

Площадь земельного участка _____ 2500 _____ м²

Обозначение характерных точек
границ

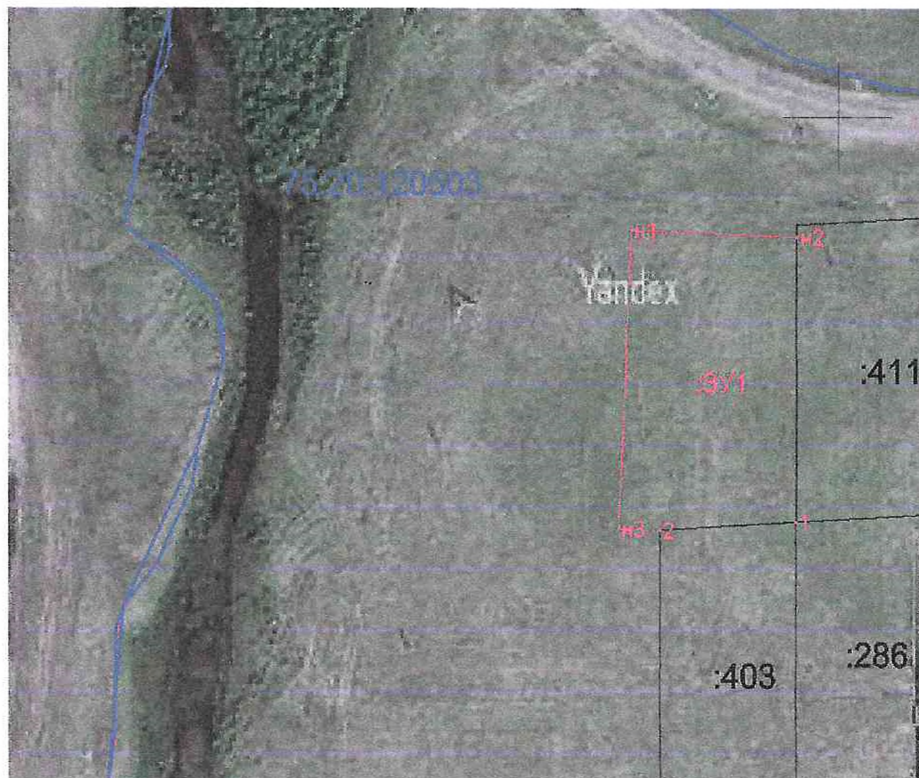
Координаты , м

	X	Y
1	579910.06	2139790.57
2	579908.23	2139760.27
н3	579908.55	2139751.02
н1	579975.09	2139753.74
н2	579973.43	2139790.75

С



Ю



Условные обозначения:

— вновь образованная часть границы, сведения о которой достаточны для определения ее место положения;

н1



характерная точка границы, сведения о которой позволяют однозначно определить ее местопол. на местн.