

Утверждена

(наименование документа об утверждении, включая наименование

органов государственной власти или органов местного самоуправления,

принявших решение об утверждении схемы)

от \_\_\_\_\_ № \_\_\_\_\_

**СХЕМА РАСПОЛОЖЕНИЯ**

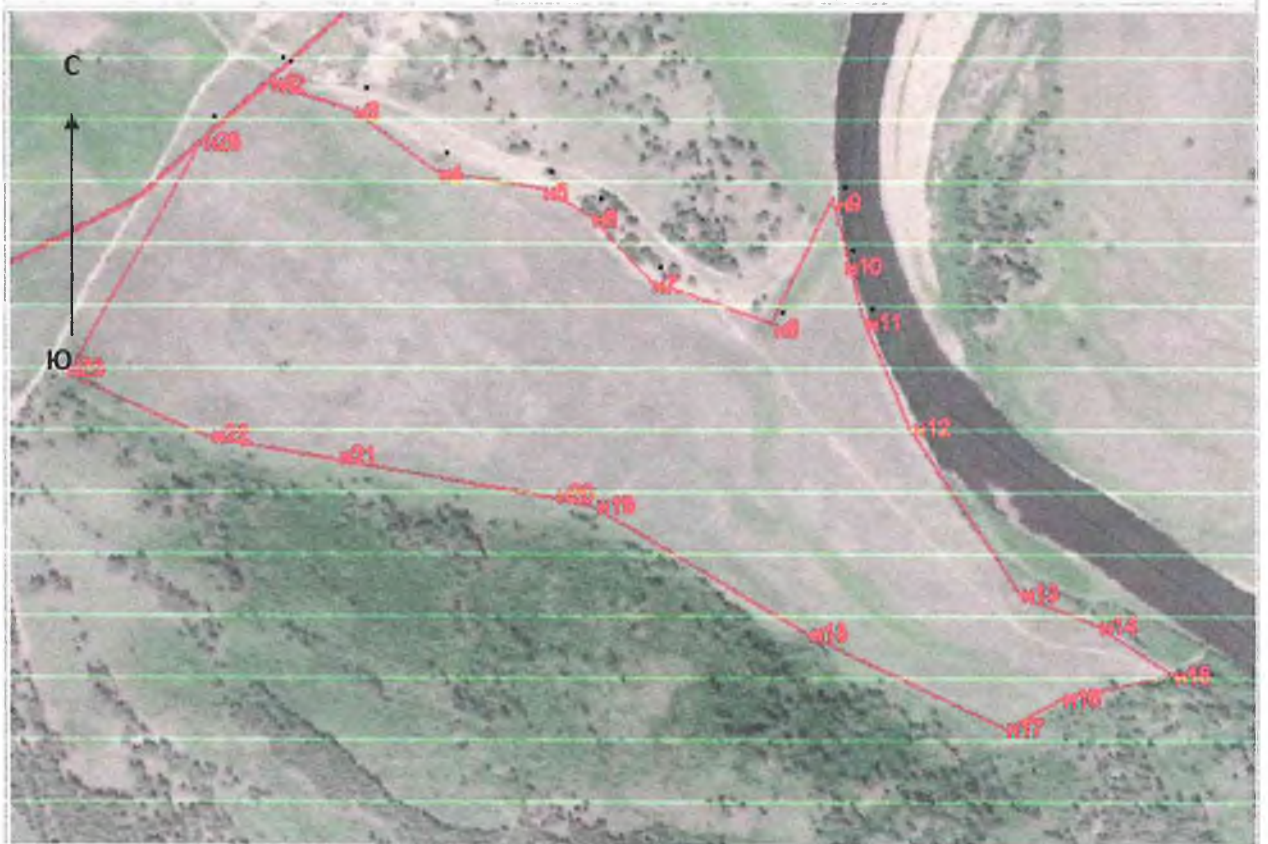
**ЗЕМЕЛЬНОГО УЧАСТКА НА КАДАСТРОВОМ ПЛАНЕ**

Условный номер земельного участка \_\_\_\_\_ 75:20:510201:3У1 \_\_\_\_\_

Площадь земельного участка \_\_\_\_\_ 217961 \_\_\_\_\_ м<sup>2</sup>

Обозначение характерных точек границ	Координаты , м	
	X	Y
н1	588143.31	2128379.28
н2	588141.16	2128386.53
н3	588117.22	2128453.21
н4	588060.19	2128525.43
н5	588042.87	2128618.21
н6	588018.25	2128661.87
н7	587958.50	2128714.04
н8	587916.99	2128820.48
н9	588028.22	2128877.06
н10	587973.25	2128883.67
н11	587920.85	2128901.56
н12	587820.27	2128941.15
н13	587670.90	2129035.07
н14	587640.94	2129102.66
н15	587596.01	2129168.04

н16	587578.25	2129070.37
н17	587551.15	2129019.36
н18	587639.97	2128846.32
н19	587757.53	2128660.21
н20	587767.40	2128624.85
н21	587805.43	2128432.01
н22	587827.49	2128320.17
н23	587888.95	2128192.59
н24	588091.17	2128317.84



Условные обозначения:

- вновь образованная часть границы, сведения о которой достаточно для определения ее место положения;
- н1 характерная точка границы, сведения о которой позволяют однозначно определить ее местопол. на местн.