

Утверждена

(наименование документа об утверждении, включая наименование

органов государственной власти или органов местного самоуправления,

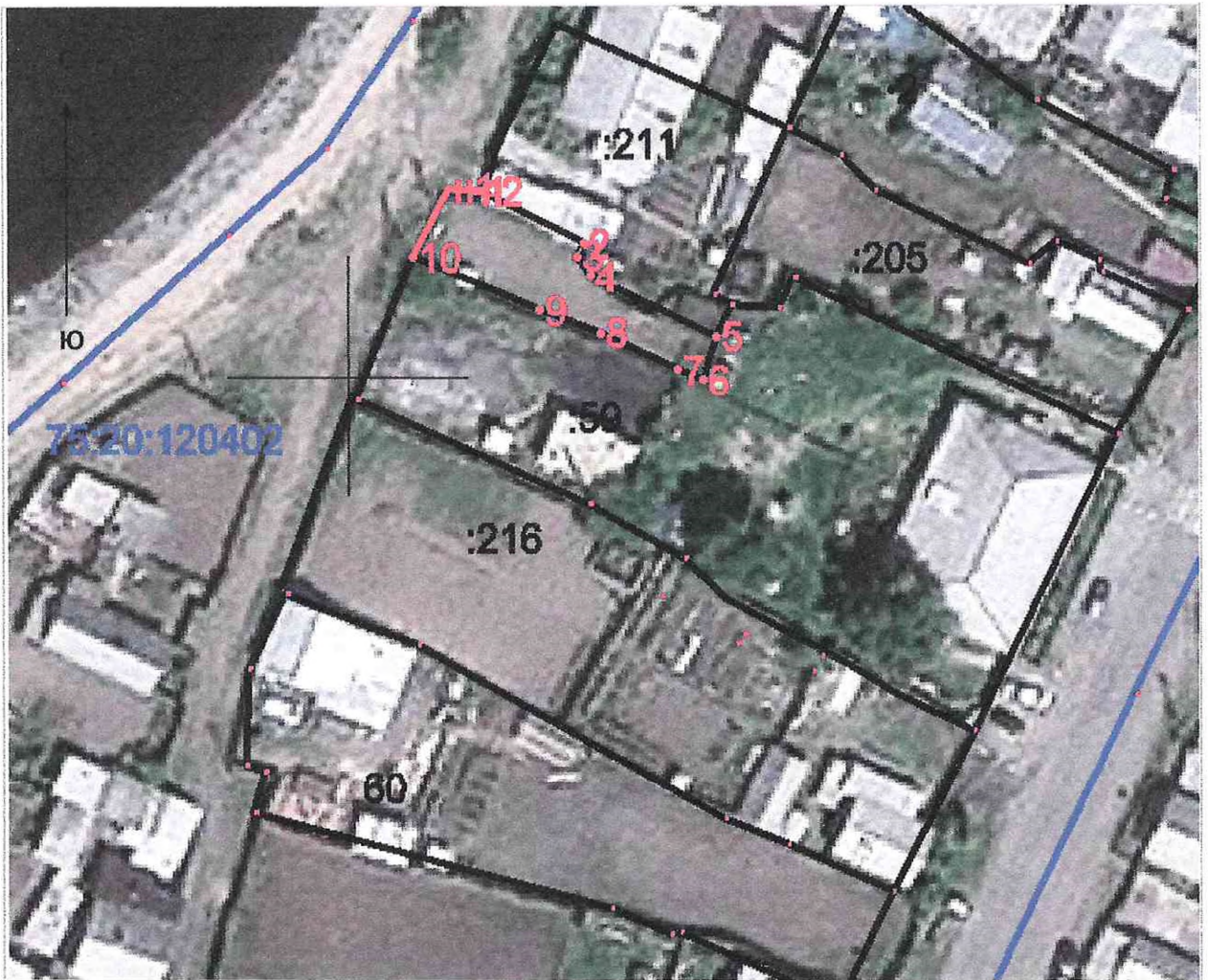
принявших решение об утверждении схемы)

от _____ № _____

СХЕМА РАСПОЛОЖЕНИЯ

ЗЕМЕЛЬНОГО УЧАСТКА НА КАДАСТРОВОМ ПЛАНЕ

Условный номер земельного участка _____ 75:20:120402:3У1 _____		
Площадь земельного участка _____ 201 _____ м ²		
Обозначение характерных точек границ	Координаты , м	
	X	Y
н1	582018.78	2140209.90
н2	582018.52	2140212.62
1	582018.56	2140213.12
2	582013.31	2140223.50
3	582012.05	2140222.86
4	582010.06	2140224.22
5	582004.05	2140236.71
6	581999.71	2140235.38
7	582000.75	2140232.72
8	582004.38	2140225.12
9	582006.65	2140219.07
10	582011.90	2140206.42



Условные обозначения:

- вновь образованная часть границы, сведения о которой достаточны для определения ее место положения;
- n1 характерная точка границы, сведения о которой позволяют однозначно определить ее местопол. на местн.